



KRÁLOVSKÁ
VĚNNÁ MĚSTA

*Jakou
si dáme?*

9 MĚST

**9 PŘÍCHUTÍ
ZÁBAVY**

2022

Volnočasový
magazín

Milí čtenáři,

cestovateli, objevitelko, turisto, návštěvnicko, cyklistko, plánovači trasy, prostě, vy všichni, kteří rádi vyrážíte na výlety, právě držíte v ruce volnočasový magazín, který jsme pro vás připravili s vidinou toho, jak budete s nadšením poznávat a objevovat naše věnná města českých královen. Uvnitř najdete dost tipů na brouzdání po více i méně známých sídlech, kde „paní královny“ trávil svůj čas, nechávaly stavět kostely, kde vzniklo mnoho pověstí a legend a kde můžete zažít svůj příběh i vy. Necháme vás nahlédnout do starých uliček, pod povrch dláždění, kde se skrývají podzemní chodby i hluboké studny, z ptáčích perspektivy sledovat ruch města, ale také dívat se daleko do okolí, abyste uviděli ty překrásné výhledy. Nahlédnete s námi do životů známých osobností, ale také se seznámíte s duchy lesů a hor i strážci podzemí. Doporučíme vám, kam se vydat pěšky a kam na kole, prostě protáhneme vás skrz naskrz těmi devíti městy, z nichž každé vás s potěšením přivítá, jak se sluší a patří...



DVŮR KRÁLOVÉ NAD LABEM

Navštiv jednu z největších zoo v České republice a na chvíli zažij Afriku. Vyjeď si na přehradu Les Království, objev záhadu Rukopisu královédvorského a podle počasí se rozhodni pro vánoční ozdoby nebo leháro na Tyršově koupališti.

HRADEC KRÁLOVÉ

Užij si Hradec, salon republiky, město na soutoku Labe a Orlice, obklopené lesy a rybníky, město jako dělané pro cyklisty, milovníky architektury historické i současné, a taky pro neposedné děti. Letní vedra zaplaš na koupališti Flošna nebo na Stříbrňáku.

CHRUDIM

Staň se divákem ve fantastickém světě loutek – ať už během festivalu Loutkářská Chrudim, tak ve zdejším muzeu loutek. Projdi myší dírou a objev, co je za ní. A nakonec si užij třeba výlet do minozoo, objev dinosaury nebo Kočičí hrádek.

JAROMĚŘ

Relaxuj ve městě v zeleni, osvěž se koupáním v Říčních lázních na Úpě, projdi si podzemní chodby Pevnosti Josefův a další pevnostní objekty. Když zatoužíš po lese nebo vůni zelených bylinek, vyjeď si na Kuks nebo Braunův Betlém.

MĚLNÍK

Poznej místo, kde se, podobně jako v Bláníku, skrývají rytíři krále Václava, najdi poklop k hluboké studni a objev domovní znamení na domech na náměstí. A určitě zamiř na zámek a vyhlídkovou věž, ze které uvidíš daleko do okolí.

NOVÝ BYDŽOV

Zchlad se prohlídkou expozice prvního českého polárníka nebo se vydej do světa kočárků, panenek, mašinek a nových i dávno zapomenutých hraček. Obejmi starý dub nebo projdi anglickým parkem až k zámku Hrádek u Nechanic.

POLIČKA

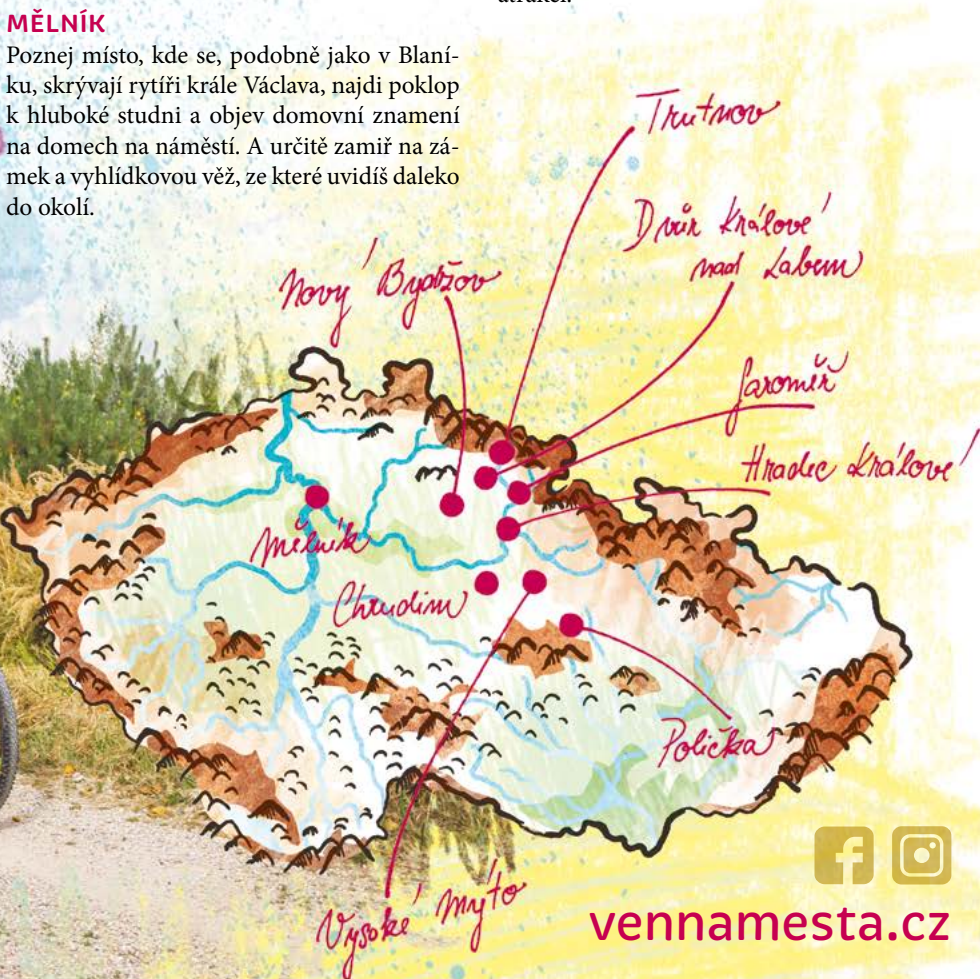
Poznej rodné město Bohuslava Martinů tak, jak je i on viděl nejčastěji – z věže kostela. Na městských hradbách najdi všech devatenáct bašt a nech se vést a inspirovat hradební naučnou stezkou dlouhou 1 km. Život na hradě Svojanov ti přiblíží kostýmované prohlídky i ochutnávky dobových jídel. A pro otrlé je tu ještě navíc mučírna!

TRUTNOV

Najdi odvahu a setkej se tvář v tvář s drakem nebo se seznam s pánem hor – Krakonošem. Obdivuj obratnost akrobatů nového cirkusu na festivalu Cirk-UFF nebo vyraz do lesa a do skal a poznej známá filmová místa.

VYSOKÉ MÝTO

Prohlédni si naleštěné kapoty aut i kočárů, projdi se kolem městských hradeb a vyjeď si na koloběžkách nebo na kole na Vinice i k Chobotu. Vodní radovánky si užij na Tyršově plovárně s tobogánem a spoustou atrakcí.



vennamesta.cz

MĚSTA VĚNNÁ – – VŠEMI GHĚNÁ

COŽE BYLA MĚSTA VĚNNÁ A CO KRÁLOVSKÁ?
A CO BY BYL KRÁL BEZ KRÁLOVNY?
TO VÁM HLED VYSVĚTLÍME.

Byl jednou jeden král a ten byl bez královny – paní Králové – úplně sám. A tak se oženil. Paní královna mu dala dědice a on jí zase dárek – velkorysý kapesný v podobě města – tomu se pak říkalo město věnné. On sám si nechal město královská. A byli spokojeni, dokud neumřeli... Tak by to asi bylo v pohádce. Ve skutečnosti se to tak moc nelišilo, ale pojďme se na to podívat ještě trochu víc.

Minulost věnných měst se datuje od vlády krále Václava II., který v letech 1304–1305 věnoval své manželce Elišce Rejčce zvané Richenza rovnou tři města: Chrudim, Vysoké Mýto a tehdejší Hradec nad Labem, který dnes známe jako Hradec Králové. Její druhý manžel jí o dva roky později připsal ještě Poličku a od svého tchána získala navíc Jaroměř. Skoro o sto let později se staly věnnými městy Trutnov, Mělník a Dvůr nad Labem, který si také přisvojil přídomek Králové a stal se tak Dvorem Králové nad Labem. Tato města dostala do správy Žofie Bavorská, manželka Václava IV. V roce 1569 se ještě stal věnným městem Nový Bydžov, který byl darem pro Marii Španělskou, manželku Maxmiliána II. Počítali jste? Měst je celkem devět. A královen? Kdybychom je tu zmínili všechny, tak by se nám sem už nic nevešlo...

A proč byla tato města pro královny tak důležitá? Protože z nich dvakrát do roka vybíraly šošovné – to nemá nic moc společného s čočkou, kdyby vás to snad napadlo... Šošovné byla vlastně daň, kterou měšťané královně odváděli. Někde navíc královna dostávala ještě dávky v podobě zvířet, ryb, obilí nebo dalších komodit, které dohromady dělaly moc příjemný bonus.

Mělo to ale háček: královna nemohla s městy nakládat jako se svým majetkem. Dalo by se říct, že města měla zapůjčená na dobu své vlády. Některé královny si to sice v minulosti vyložily jinak a města zastavily, darovaly nebo je jinak využívaly. Třeba Eliška Rejčka věnovala bez vědomí krále Hradec Králové své dceři Anežce – a bylo zle!

Většinou ale braly královny správu svých měst vážně: třeba zrovna Eliška Rejčka a po ní Eliška Pomořanská si z Hradce Králové udělaly své sídlo a město zvelebovaly. Rejčka dala v Hradci vybudovat kostel sv. Ducha, později povýšený na katedrálu, čímž se rozhodně zapsala do historie města a vysloužila si přezdívku hradecká královna. Žofie Bavorská se taky dala do stavění – v Chrudimi nechala dostavět arciděkanství kostel Nanebevzetí Panny Marie a trojlodí chrámu sv. Jana Křtitele ve Dvoře Králové nad Labem.

Věnná města postupně ztrácela význam, nejdřív po bitvě na Bílé hoře, a potom definitivně po roce 1918, kdy se vznikem republiky věnná města jako právní forma přestala existovat. Nic to ale nemění na tom, že všech devět měst tu stále stojí a vám – návštěvníkům – ráda připomenou svou slavnou historii.



by látky na vlastní oči a dost možná si ho i vyzkoušíte. A protože je součástí tkalcovny i výtvarná dílna, třeba si tu vyrobíte i něco na památku. V programu přes léto najdete i dílny tradičních řemesel jako drátování, keramiky nebo košíkářství.

TRUTNOV

Na draka se vypravíme, do Trutnova vyrazíme

JE TO NA DRAKA, ŘÍKÁTE SI? NO TAK TO SI POČKEJTE, CO SI NA VÁS NACHYSTALI V TRUTNOVĚ!

Seznamte se s Rýbrcoulem, pánem hor, v tkalcovně si vyzkoušejte, jak se žilo tkalcům, prověřte, kam až vylezete na lanovém parku nebo lezecké stěně, sledujte akrobatické kousky na festivalu nového cirkusu nebo vyrazte do přírody, do lesa a na hory a udělejte si pořádný výšlap.

Než se stal Trutnov Trutnovem, byly na místě jenom lesy, hory a vůbec to tu nebylo zrovna zalidněno, ale když se tu lidé rozhodli usadit, pochopili proč. V sousedství totiž bydlel drak – a to není zrovna soused, vedle kterého byste chtěli bydlet. Jak to bylo s drakem a založením Trutnova se dozvíte v Galerii Draka ve sklepení místní ZUŠky. Víc vám prozrazovat nebudeme, snad jen to, že si nezapomeňte vzít chytrý telefon s aplikací GEOFUN.

Kdo z vás zná Krakonoše? A kdo Rýbrcoula? A že je to jeden a ten samý – pán hor, ochránce Krkonoše a ten, jehož jméno se ne vyslovuje? Ano, ano – tenhle všemocný vládce a mocný duch prý chrání Krkonoše před pytláky, hledači pokladů a vůbec všemi, kdo by chtěli škodit přírodě a zvířatům, která tu žijí. Jednoho takového Krakonoše si můžete prohlédnout na náměstí, kde zhlíží z kašny, jiný – s ptačí hlavou a parohy je k vidění při vjezdu z hor do města.

Krakonošovo náměstí s kašnou je památkovou zónou s mnoha krásnými měšťanskými domy z doby největší slávy města, a je obehnané podloubím, ve kterém můžete celoročně projít suchou nohou kolem obchůdků, restaurací a kaváren, kde se můžete občerstvit. Za zmínku stojí taky Stará Radnice a kostel Narození Panny Marie. Mimo zmíněné kašny jsou tu ještě dvě zajímavosti – socha císaře Josefa II. a morový sloup Nejsvětější Trojice. A protože soch je v Trutnově samozřejmě víc, mají tu na ně speciální tahák – vyzvednout si ho můžete v místním informačním centru.

V Trutnově kdysi stával hrad, který nechvalně proslul tím, že se tu tiskly falešné mince. Hrad se časem proměnil v zámek a dnes tu sídlí Muzeum Podkrkonoší v Trutnově. A vy se tam rozhodně vydejte, protože je tu pořád na co koukat. Stálé expozice vám přiblíží hrad, zámky a chalupy Trutnovska, a zasvěti vás do událostí roku 1866: Vítězství Rakušanů u Trutnova, kde se dozvíte, cože to byla ta Trutnovská zrada.

A protože celé Krkonoše byly ve své době zásadní pro textilní průmysl, musíme vás ještě nasměrovat do tkalcovny v Domě pod jasanem. Jestli znáte večerňáček Krteček a kalhotky, tak tady uvidíte proces výro-

A teď honem ven: jestli už máte roupy, rozhodně vyrazte do Střediska volného času Trutnov, kde se pořádně rozhýbete a zabavíte na dobrodružném hřišti s 3D bludištěm, v lanovém parku nebo na horolezecké stěně. Sportovní vyžití najdete taky v kempu Dolce, kde se můžete vyřádit na trampolíně, dětském hřišti nebo na šlapacích kárách. Na kurtech si zahrajete tenis, nohejbal a beach volejbal, jako Forest Gump můžete zazářit u pingpongového stolu nebo si půjčte paddleboard, megaboard nebo kajak a vrhněte se do vody.



A protože od Trutnova je to už jen „cobykamenemdohodil“ do Adršpachu, určitě si nechte aspoň jeden den na výlet do skal. Možná tu poznáte místa, kde se natáčely pohádky Z pekla štěstí 2, Třetí princ nebo Peklo s princeznou. Uprostřed skal hučí dvacetimetrový Velký vodopád, který prostě nesmíte minout. A až si prohlédnete skalní město a dost se nabažíte výhledů z výšky, skočte si na něco dobrého. Po takové výpravě si to určitě zasloužíte.



Sodomka

VYSOKÉ MÝTO?

Každý už ví to...

...A CO ŽE TO VÍ? NO, ŽE V MÝTĚ SE SPOLEHLIVĚ ZABAVÍTE.

Půjčte si třeba kolobrndu a profičte Vysoké Mýto a jeho okolí. Lesy, louky a mokřady projedete jako nic. Jako bonus na vás budou čekat parádní výhledy z Vinic. Ve městě si vyberte některý z okruhů – třeba kolem Vodárenské věže, a určitě zajedte do Muzea českého karosářství, kde se na vás těší naleštěné auťáky. A když bude velké vedro, skočte na Tyršovu plovárnu.

O městě se nejvíc dozvíte, když se projedete po městské naučné stezce: přes zelené parky a původní městské opevnění, kolem kostela Nejsvětější Trojice, přes Botanickou zahradu a k Vodárenské věži. Poznáte tak nejen historii města, ale i nejzajímavější osobnosti, které z Mýta pocházejí.



Do historického centra zamiřte kolem 48 metrů vysoké Pražské brány, kterou střeží sám Přemysl Otakar II. Odtud vás na náměstí, které je mimochodem největší čtvercové v Čechách, dovede ulice Pražská. Náměstí se mimo jiné pyšní i třemi altány, kašnou a slunečními hodinami – a samozřejmě – můžete si tady dát něco mooc dobrého a posílit se na další cestu.

Víte, že ve Vysokém Mýtě se dlouhá léta vyráběly karosérie aut a motorek? Třeba legendárních Tatrovek nebo vládního vozu Škoda VOS. V expozici Muzea českého karosářství si můžete prohlédnout vše od počátků firmy Carrosserie Sodomka – od nádherných kočárů, přes auťáky až po výrobu větroňů nebo dětských autíček.

Tobogán, skluzavka, minigolf nebo beach volejbal si užijete během horkých dní na Tyršově veřejné plovárně, která se sice tváří jako prvorepubliková – ale podle nás je hlavně prvotřídní! A jestli najdete odvalu, můžete si tu skočit z 3m můstku a předvést pořádnou šipku. Nakonec tu na vás čeká ohniště, kde si můžete opéct buřty – ty vám po plavání určitě přijdou k chuti.

Chystáte se v Mýtě provětrat kola? Navštivte trailové tratě na Vinicích, kde se bude líbit celé rodině. Trasy jsou odstupňované podle náročnosti od těch pro děti a začátečníky až po divočáky, kteří si užijí pumptrackovou dráhu dlouhou 106 metrů.

Chcete se projet ještě dál? Co zkusit cyklo-okruh Vysokomýtskou kotlinou? Trasa, která má bezmála 27 km vás povede přes Dobříkov, zámek a park v Zámrsku, do barokního areálu ve Vraclavi, kolem poustevny a budovy bývalých lázní. Jestli tam narazíte na poustevníka, nevíme. Ale jestli ano, tak budete mít rozhodně o čem povídat!

V okolí Vinic a rybníka Chobotu si můžete dopřát i procházku přírodou a dozvědět se spoustu zajímavostí. Podél naučné stezky jsou panely, na kterých si prohlédnete, co tu žije a roste, a pak bude už jen na vás, abyste se rozhlédli kolem a užili si zážitek z krásné okolní krajiny na vlastní oči. Pro hravé povahy je po cestě připraveno taky venkovní pexeso a panely s mnoha dalšími aktivitami.



Mimochodem: víte, komu se říká kujebáci? To zjistíte na Městských slavnostech, které se v Mýtě konají 9.–10. září. Anebo na Kujebiku, který pro všechny příznivce cyklistiky chystá SK Donocykl. Kujebáci tam budou všichni, a vy byste tam taky neměli chybět.





Mimo borůvek, hub a čerstvého vzduchu tu najdete i rytířské hradiště, lanový park, obory se zvěří i lesní občerstvovny.

HRADEC KRÁLOVÉ

Sídlí tady lvové...

TICHÁ VODA BŘEHY MELE, ŘÍKÁ SE – A PŘESNĚ TAKOVÝ JE HRADEC. PROCHÁZÍTE SE TAKHLE JAKO BY NIC PO MĚSTĚ A NAJEDNOU: JSTE V LESE, PLAVÍTE SE NA PADDLE BOARDU NEBO NA PARNÍKU PO ŘECE NEBO ŘADÍTE NA TOBOGÁNU. JE JEN NA VÁS, JAK CHCETE STRÁVIT ČAS V HRADCI KRÁLOVÉ. U NÁS SI TOTIŽ VYBERE KAŽDÝ. ČÍM ALE ZAČÍT?

Klídek a pohodu si užijete při procházkách po architektonických skvostech města po klenotech historické i moderní architektury. Využijte nabídky zajímavých procházkových okruhů: vykročte za stavbami architektů Kotěry a Gočára, pozorujte planety na Planetární a Galaktické stezce, kterou připravila místní hvězdárna, poznejte hradecké hodiny nebo věžičky, najděte symboly lvů nebo rovnou vyrazte soutěžit se lvem Gustíkem, sbírejte samolepky a v infocentru za ně dostanete malý dárek.

Lev Gustík vás zavede na vesmírnou podívanou na Hvězdárně a planetáriu, na lidi hravě čeká Labyrint Divadla Drak s interaktivní expozicí a výstavou loutek. Ekologicky smýšlejícím rozhodně doporučujeme navštívit Hučák, kde uvidíte mimo obrovských vodních turbín i expozici obnovitelných zdrojů. A k návštěvě lákají i zbrusu nové expozice Muzea východních Čech v nejkrásnější budově ve městě, kde najdete i pracovnu architekta Kotěry, stylovou kavárnu nebo ateliér

pro děti. Zažít pravěk na vlastní kůži můžete v nedalekém Archeoparku Věstary.

A KAM SE VE MĚSTĚ VYDAT?

V historickém centru města stojí za návštěvu Bílá věž. Stojí na Velkém náměstí vedle Katedrály sv. Ducha, kterou tu prý nechala postavit královna Eliška Rejčka. Mimo parádního výhledu na Hradec a jeho okolí můžete za dobrých podmínek vidět až na vrcholky Orlických hor a Krkonoš. Uvnitř věže je interaktivní expozice, zvon Augustin a původní hodinový stroj sestrojený v roce 1829. A na konci prohlídky se můžete prohlédnout speciální skleněný model věže. Od historického k současnému projděte přes náměstí do Galerie moderního umění. Ve čtyřech patrech si užijete výstavy i kreativní chvíle v dětské herně.

Chtěli byste radši než ve městě poznávat místní přírodu? Udělejte si výlet do městských lesů. Není snad jiné město, kde byste našli tak vychytané lesní stezky jako v Hradci.

JE VEDRO A VY BYSTE RADŠI VYRAZILI K VODĚ?

Koupání a mnoho zábavných aktivit nabízí Kemp Stříbrný rybník. Tady se můžete ubytovat ve stanech, nově zrekonstruovaných chatkách nebo karavanech. Pro lenochy se tu nabízí možnost opalování na písčité pláži a večery v letním kině, romantikům rybaření a těm neaktivnějším návštěvníkům slouží Gladiator aréna a hřiště na laser game nebo archery game, kde si vyzkoušíte boj s moderními i historickými zbraněmi. Nejmenší můžete nechat rýžovat zlato nebo je vzít na šlapadla nebo lodičky. V blízkosti jsou ideální podmínky pro jízdu na in-line bruslích nebo na kole.



Vyřadit se v bazénu přímo v centru města zas můžete na koupališti Flošna. Tobogány, skluzavka Jump nebo hřiště, dětský koutek i brouzdálka jsou tu jen a jen pro vás. A navíc ještě aquazorbing, zumba, vodní aerobik, squash, bowling a fitko. A k tomu všemu parádní občerstvení. Pořádnou zábavu i kupu muziky nabízí akce v Parku 360, který najdete jen 15 minut od centra města. Pohodlně tam dojedete autem, autobusem nebo na kole. A odtud je to navíc už jen kousek na koupání na některý z písňáků.





Mimochodem – víte, kde najdete dinosaury? Kostra jednoho z nich prý leží u Stolán. V nedalekém Deblově zase mají mořské dno provrtané od červů. Že vás lakujeme? Vůbec – moře tu sice bylo před víc než 500 000 000 let, ale bylo. A taky tu jsou trilobiti, žraločí zuby a jiné zkameněliny. A zapomenutý lom. Tak vyrazte po stopách lomu ve Stolanech nebo po trase Naučné geologické stezky Deblův – a výlet do pravěku může začít.

CHRUDIM

U loutek se vzbudím...

POZNEJTE BAREVNÝ, ZÁBAVNÝ I TAJEMNÝ SVĚT LOUTEK V CHRUDIMI – VE MĚSTĚ, KDE OŽÍVAJÍ NEŽIVÉ FIGURKY I BAROKNÍ SOCHY, JE ROZHODNĚ NA CO KOUKAT.

Náměstí vévodí kostel Nanebevzetí Panny Marie, který je tak vysoký, že se budete muset podepřít v pase, abyste viděli až na poslední špičky jeho věží. Kousek od něj stojí Mydlářův dům, kde prý bydlel nechvalně známý Kat Mydlář! Dnes ale uvnitř můžete navštívit kouzelný svět loutek, protože dům se stal sídlem Muzea loutkářských kultur. Ve městě jsou k vidění ještě další dvě muzea – Muzeum barokní soch a Regionální muzeum. Proto se taky někdy říká, že je Chrudim městem tří muzeí. No ale jestli chcete radši strávit čas venku...No problem!

V městských lesích na Podhůře vyšplhejte na dřevěnou rozhlednu Báru na Čertově skalce, prosvištete cykloparkem, singltrekem a dalšími atrakcemi. Kousek odtud je taky slavný Kočičí hrádek – miniaturní hrad, u kterého se zabavíte i odpočínáte. Cyklostezky vás zavedou taky do Slatiňan, kde můžete vidět výběhy s koňmi nebo do Země Keltů v Nasavrkách, kde se rozhodně zastavte. Tady totiž uvidíte, jak se žilo Keltům v době železné – a třeba si to i vyzkoušíte na vlastní kůži...

Když do Chrudimi dorazíte v termínu od 30. června do 6. července, navštivte některé z představení na místním festivalu Loutkářská Chrudim, která letos oslaví 71. narozeniny. A přestože je to už dáma v letech, pořád má pro vás kupu zábavy venku i uvnitř. Divadelní představení a workshopy, koncerty a hry, a posezení v parku a na hradbách – to vše je tu velmi doporučeno.

A neslaví jen Loutkářská Chrudim, ale taky Muzeum loutkářských kultur – celých 50 let už totiž sbírá ty nejkrásnější a nejzajímavější pimprlata neboli loutky z celého světa a připravuje supr program pro děti a jejich rodiče. Zajděte tam a uvidíte: co byste řekli třeba na kouzelnou studnu, která zodpoví všechny vaše otázky? Nebo mořský svět, kde proplujete mezi rybami a medúzami, aniž byste se namočili? A zahrát si tam můžete své vlastní loutkové představení!

Bezhlavého kapucína hledejte v Muzeu barokních soch. Schovává se asi důkladně, protože zatím ho vidělo jen pár lidí, ale když se budete snažit – třeba budete vy jedni z nich. No, a to pak budete mít o čem vyprávět...takovéhle dobrodružství jinde nezažijete.

Prostě – v Chrudimi je zábava, tak si ji nechte užít!





NOVÝ BYDŽOV

Za polární výpravou, hračkami a zábavou...

O CO JE BYDŽOV MENŠÍ NEŽ JINÁ VĚNNÁ MĚSTA, O TO VÍC VÁS MŮŽE PŘEKVAPIT. POKOČEJTE SE HISTORICKÝM CENTREM, UŽIJTE SI PROHLÍDKU SBÍRKY HRAČEK MANŽELŮ STUHLÍKOVÝCH, ZAVÍTEJTE DO MĚSTSKÉHO MUZEA I GALERIE, NEBO SE VYDEJTE DO BLÍZKÉHO OKOLÍ A OBJEVTE OBŘÍ MENHIRY, PÍSKOVNU NEBO 400 LET STARÝ DUB. A NAKONEC SI VYJEĎTE NA HRÁDEK U NECHANIC, KDE SE TOČILA TŘEBA POHÁDKA PRINC A VEČERNICE.

Město, které je zbudované na zeleném drnu, jak se dřív říkalo, má pravidelné náměstí a centrum, kterému se přezdívá „bydžovský čtverec“ podle jeho půdorysu. Když se tu pořádně rozkoukáte, všimnete si určitě budovy, která vypadá jako pohádkový zámeček s věžičkami – dnes je tu sice radnice, takže žád- nou princeznu nepotkáte, ale stejně...

Další dům s jedinou zelenou věží je sídlem Městského muzea a Galerie Jaroslava Prokopa. Uvnitř si určitě prohlédnete expozice o městě, o slavném umělci Petru Brandlovi, najdete tu i jedinou dochovanou husitskou houfnici v zemi a jestli milujete cestopisy a povídání o polárních výpravách, tak se těšte! Rodák z blízkých Skřivan – Václav Vojtěch, který byl prvním Čechem, který dobyl Antarktidu, tu má samostatnou expozici, kde uvidíte věci, které připomínají jeho dobro-

družné výpravy. Ve stejném domě si můžete také projít výstavu výtvarného umění – jedna část je věnovaná velikánům 19. a 20. století – jako byli Josef Mánes, Josef Václav Myslbek, Alfons Mucha, či Jan Zrzavý. Druhá část je věnovaná sice méně známým, ale zato místním umělcům – namátkou: Janu Vavřinovi nebo Stanislavu Hudečkovi.

Hrajete si rádi? A jaká hračka je vaše nejoblíbenější? A myslíte, že ji najdete ve zdejšímu Muzeu hraček manželů Stuchlíkových? Nadšení sběratelé se věnují hračkám – no – určitě od dětství – ale sběrateli se stali téměř před deseti lety. Od té doby jich nashromáždili tolik, že byste je nespočítali. Ale příležitost k tomu mít určitě budete. Pokud totiž do muzea zavítáte, objevíte stovky panenek, kouzelné mašinky i s kolejkami a staničními budovami, nepočítaně autíček a kočárků, ale taky

třeba loutková divadla, pokojíčky a spousta drobných hraček ze všech materiálů, jaké si jen dovedete představit.

Ale je léto – vy určitě budete chtít být venku! Tak jo...vydejte se na výlet: projděte si jeden z nejstarších židovských hřbitovů v České republice a na koncert nebo výstavu se zastavte v kostele sv. Jakuba Většího v Metličanech, duševní povzbuzení načerpejte u menhirů ve Vysočanech. A pak už šup na naučnou stezku Les Chlum a okolí.

Na 6 km stezce se seznámíte s okolní přírodou díky informačním tabulím, které vás budou celou cestu provázet. Stezka začíná na Metličanech, odtud projedete lipovou alejí, pak poli k vrchu Chlum, kde bylo hradiště a dnes jsou lesy, háje a pískovna s rybníčkem. Mno, jak vidíte, poznáte na ní spoustu různých přírodních biotopů a o všech se něco zajímavého dozvíte. Naučíte se pojmenovat rostliny a živočichy, kteří tu žijí, a ještě něco k tomu o historii míst, kolem kterých půjdete.

Jinou stezku, pojmenovanou po polárníkovi Dr. Václavu Vojtěchovi můžete projít od ZŠ Skřivany do blízkého Sloupna. Po cestě nemůžete minout krásný 400 let starý dub u hájenky, kde se slavný rodák narodil. A ve Sloupně zase nepřehlédněte zámek, který dřív patřil mnichům benediktinům.

Pohádkovou výpravu si nezapomeňte udělat ještě na zámek Hrádek u Nechanic, známý také jako Červený Hrádek. Když se zamyslete, byl ještě bílý, když se tu natáčela pohádka Princ a Večernice. Pamatujete? A víte, že je to vlastně zmenšená verze zámku na Hluboké? Užijte si tu prohlídky s kostýmovanými průvodci nebo akce k výročí bitvy u Hradce Králové nebo si zahrajte golf. To už necháme na vás!



Jooo, bude to cyklo JIŽZDA!



NA PŘEHRADU LES KRÁLOVSTVÍ A ZA KRAKONOŠEM NA HÁJEMSTVÍ

Zajímavosti na trase:

Kostel sv. Jana Křtitele – kostel se nachází v centru města. Z jeho 64 metrů vysoké věže je krásný výhled do okolí. A je to právě ten kostel, ve kterém byl nalezen roku 1817 Rukopis královédvorský.

Přehrada Les Království – jedna z nejkrásnějších přehrad na Labi, dokončena v roce 1919. Jedná se o národní kulturní památku.

Hájemství – odpočinkové místo na okraji lesa nabízí dřevěné prolézačky pro děti, altán s ohništěm, keltský kalendář a kamennou maketu Krkonoše se sochou Krakonoše.

Záboří – osada, kde se kříží cyklotrasy. Unavení cyklisté uvítají možnost občerstvit se v místní hospůdce.

DVŮR KRÁLOVÉ NAD LABEM

1

délka:
23,5 km

náročnost:
střední

rola:
trekingová
MTB

HRADEC KRÁLOVÉ

2

délka:
28,5 km

náročnost:
lehká

rola:
trekingová

Z HISTORICKÉHO CENTRA DO MĚSTSKÝCH LESŮ

Zajímavosti na trase:

Bílá věž – renesanční dominanta města ukrývá zvon Augustin, skleněný model věže, původní hodinový stroj i multimediální panely.

Kemp Stříbrný rybník – půjčovna sportovního vybavení, vodní atrakce, Gladiator race aréna, archery game a laser game.

Pohádková stezka – dřevěné postavičky odhalují lesní ponaučení a tajemství.

Obory se zvířít – pozorování daňků, divočáků, jelenů a muflonů.

Rytířské hradiště – k unikátnímu přírodnímu dětskému parku vede naučná Stezka siluet.



NA BÁRU A ZPĚT PŘES KOŇSKÝ SVĚT

Zajímavosti na trase:

Zámek Slatiňany – Státní zámek Slatiňany vás zve na prohlídku hipologického muzea, umístěného přímo v prostorách zámku, zámeckého parku, hřebčína v sousedství a koňských výběhů. Za pozornost jistě stojí také hospodářské zázemí zámku, jehož součástí je i unikátní zámecká kuchyně, umývárna, kotelna nebo stoletý starý bidet.

Kočí hrádek – Miniatura gotického zámku potěší zejména malé neposedy, kteří se na této „průleze“ mohou pořádně vyřádit. Jen pozor, aby to nepřehnali. Cesta zdaleka nekončí a rozhledna Bára s dalším venkovním vyzítím je stále ještě před nimi!

Rozhledna Bára s venkovní tělocvičnou, občerstvením a nedalekým cykloparkem, Kochánovické rybníky či vyhlídková věž Hláška Na Chlumu.

CHRUĐIM

3

délka:
18 km

náročnost:
lehká

rola:
trekingová

JAROMĚŘ

4

délka:
30,7 km

náročnost:
lehká

rola:
silniční
trekingová

CYKLOSTEZKA HRADEC KRÁLOVÉ - JAROMĚŘ - KUKS

Zajímavosti na trase:

Pevnost Josefov – pevnost z 18. století patří k nejrozsáhlejším podzemním obraným systémům v Evropě. K návštěvě zve také lapidárium s původními sochami z dílny M. B. Brauna.

Kaple Zjevení Páně ve Smiřicích – stavba vrcholného baroka s titulním obrazem hlavního oltáře Klanění tří králů.

Hospitál Kuks – unikátní barokní komplex z 17. století, proslulý alegoriemi Ctností a Neřestí, zahrnuje prastarou lékárnu, kostel Nejsvětější trojice či hrobku zakladatele Kuksu F. A. Šporka.

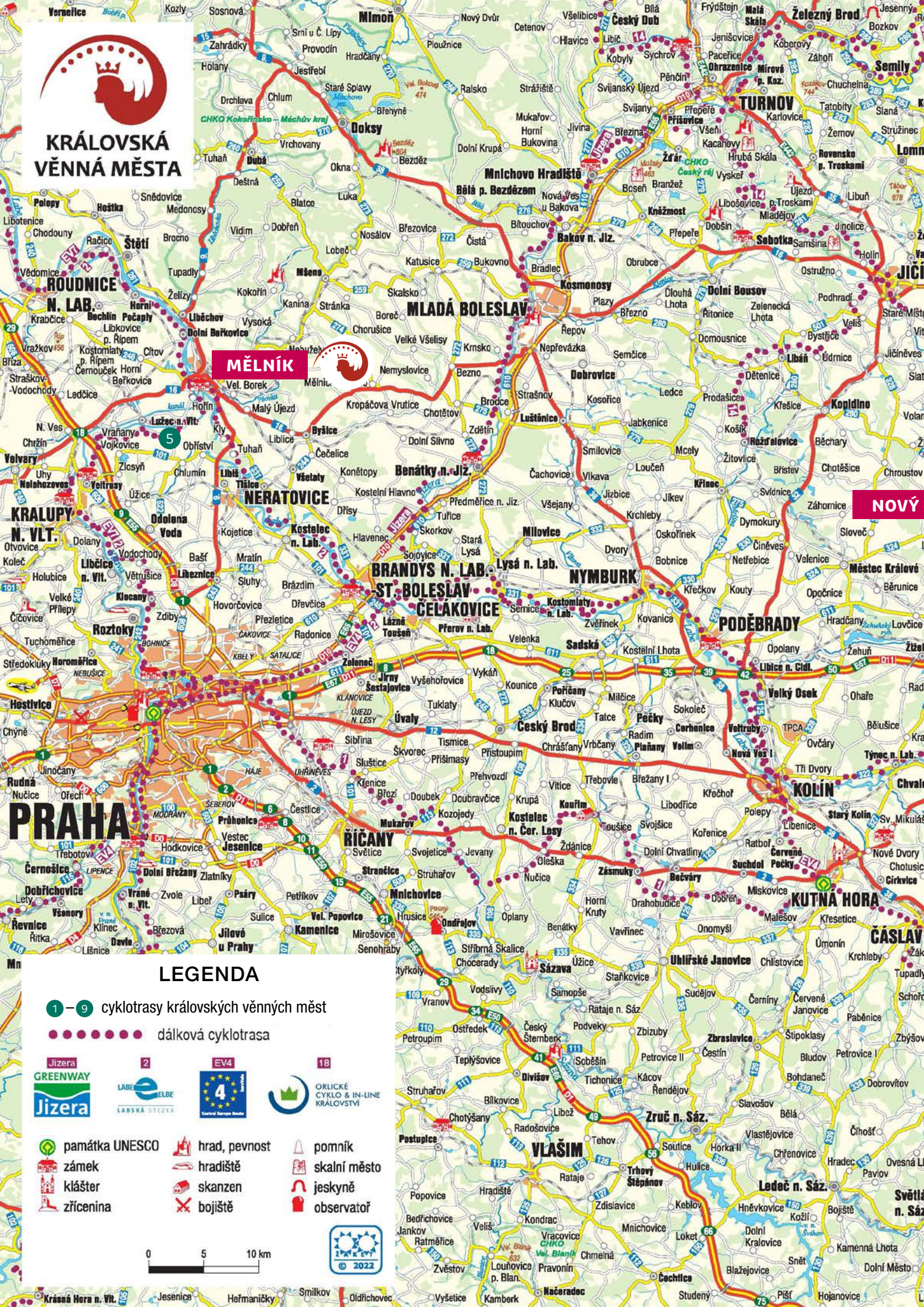
Bílá věž v Hradci Králové – renesanční věž, dominanta Velkého náměstí (72 m), je domovem 3. největšího zvonu Augustin v České republice.



Další tipy na cyklovýlety naleznete na webu vennamesta.cz. Desetidílný cykloset „Na kole po královských věnných městech“ obsahuje 3 cyklotrasy z každého města a 1 mapu s dálkovými cyklotrasami. Všechny cyklomapy jsou ke stažení na vennamesta.cz a k dostání v informačních centrech jednotlivých měst.



KRÁLOVSKÁ VĚNNÁ MĚSTA

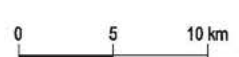


MĚLNÍK

NOVÝ

LEGENDA

- 1 – 9 cyklotrasy královských věnných měst
- dálková cyklotrasa
- Jizera GREENWAY
- LABSKÁ STÍŽE
- 4 Central Europe Border
- ORLICKÉ CYKLO & IN-LINE KRÁLOVSTVÍ
- památka UNESCO
- zámek
- klášter
- zřícenina
- hrad, pevnost
- hradiště
- skanzen
- bojiště
- pomník
- skalní město
- jeskyně
- observatoř





TRUTNOV

**DVŮR KRÁLOVÉ
NAD LABEM**

JAROMĚŘ

**HRADEC
KRÁLOVÉ**

PARDOBICE

CHRUDIM

VYSOKÉ MÝTO

POLIČKA

HLINSKO

**HAVLÍČKŮV
BROD**

SVITAVY

NOWA RUDA

Polanica-Zdrój

RYCHNOV N. KNĚZ. v. Orli. h.

**ČESKÁ
TŘEBŮVÁ**

SVITAVY

BRNĚC

Radków

Ścinawka Dolna

Ścinawka Górna

Duszniki Zdrój

Szczytna

Polanica-Zdrój

Mostowice

Rudawa

Liśnice

Kunwald

Klášterec n. Orli. h.

Liśnice

Liśnice

Liśnice

Liśnice

Liśnice

Liśnice

Liśnice

Liśnice

Liśnice

Liśnice

Liśnice

Liśnice

MĚLNÍK

5

délka:
15 km

náročnost:
lehká

rola:
silniční
trekingová

KOLEM LABE ZA ZVÍŘÁTKY

Zajímavosti na trase:

Vrázova vyhlídka – pohled na soutok Labe s Vltavou, kromě řek můžete obdivovat vinici svatě Ludmily a posvátnou horu Říp.

Zámek Hořín – lovecký zámek ze 17. století. V letech 1713 – 1720 přestavěn na barokní zámek.

Zoopark Zelčín – je domovem malé ZOO, kde čekají na návštěvníky domácí i exotická zvířata. V Zooparku se snaží nabídnout zážitky pro jednotlivce i skupiny, konají se zde nejrůznější akce pro děti i dospělé. V areálu se nachází dětské hřiště a restaurace s venkovním posezením.

Zdymadlo v Hoříně – technická památka, která slouží od roku 1905. Je součástí laterálního plavebního kanálu Mělník – Vraňany. Tato stavba pomáhá překonat lodím 8,5 metrový výškový rozdíl Vraňanského jezu. V r. 2019 zahájena přestavba zdymadla, při které byl přidán zvedací mechanismus.



MĚSTO ČESKÝCH KRÁLOVEN A STUDENSKÝCH MEREND

Zajímavosti na trase:

Nový Bydžov – Městské muzeum, židovský hřbitov, Muzeum hraček Stuchlíkovi.

Sloupno – barokní zámek.

Skřivany – Vojtěchův dub.

Chmelovice – statek.

Humburky – muzeum starých mlýnků.

Vysočany u Nového Bydžova – novodobé menhiry.

Barešův ranč v Lužci nad Cidlinou – stylový ranč (ubytování, rybolov, jízda na koních, restaurace, grill s terasou, firemní akce, školy v přírodě) – krásné zakončení cyklovýletu.

NOVÝ BYDŽOV

6

délka:
36,5 km

náročnost:
střední

rola:
cestovní
trekingová

POLIČKA

7

délka:
40 km

náročnost:
lehká

rola:
cestovní
trekingová

POHODOVKA KOLEM JEDLOVSKÝCH RYBNÍKŮ A LIDOVÝCH STAVEB

Zajímavosti na trase:

Památky města Polička; Věž kostela sv. Jakuba – víte, že malá světnička ve věži kostela byla určena pověžnému, který ve dne v noci strážil město před ohněm? Povězným byl tatínek hudebního skladatele Bohuslava Martinů a rodina zde žila do skladatelových jedenácti let. Více se o slavném rodákovi dozvíte v Centru Bohuslava Martinů.

Korouhev – kostel sv. Petra a Pavla; vzácná samostatná zvonice s dřevěným patrem na krakorcích, kostnice s oltářem z kostí (obě ze 17. století).

Balda – bývalé lesní lázně s pramenem a studánkou; kaskáda 22 chovných rybníků u Jedlové

Jedlová – kostel navštívení P. Marie a zvonice.

Široký Důl – kostel sv. Jana Křtitele, zděná lidová architektura, polygonální stodola



BOJIŠTĚM PRUSKO-RAKOUSKÉ VÁLKY

Zajímavosti na trase:

Strub na Gablenzi – při projíždce lesoparkem se zde můžete v létě zastavit a občerstvit při krásném výhledu na Trutnov.

Památník generála Gablenze – památník s rozhlednou stojí na vrchu Šibeník. Připomíná bitvu u Trutnova 27. června 1866, ve které zvítězili pod vedením generála Ludvíka Gablenze vojáci rakouského X. armádního sboru.

Janská kaple – dne 27. června 1866 probíhaly kolem i uvnitř kaple boje mezi pruskými a rakouskými jednotkami. V letech 1879–80 se po snesení vojenských pomníků ze zrušeného městského hřbitova stalo okolí Janské kaple vojenským hřbitovem z války 1866. V jejím interiéru dnes naleznete malé vojenské muzeum.

TRUTNOV

8

délka:
11,8 km

náročnost:
lehká

rola:
trekingová
MTB



VYSOKÉ MÝTO

9

délka:
26,9 km

náročnost:
lehká

rola:
silniční
trekingová

VYSOKOMÝTSKOU KOTLINOU NA VRACLAVSKÝ HŘBET

Zajímavosti na trase:

Podkarpatský dřevěný kostelík v Dobříkově – lidová dřevěná stavba s věží byla dovezena z Velké Kopané na Zakarpatské Ukrajině.

Golf Klub Osyčina – zde si můžete zahrát golf. Občerstvit se a případně ubytovat můžete ve stylové roubené klubovně.

Zámek s parkem v Zámrsku – zámek je sice nepřístupný, slouží jako sídlo Oblastního archivu, ale v parku si můžete krásně odpočinout.

Barokní areál s kostelem sv. Mikuláše, poustevnou a budovou bývalých lázní – místo proslavené díky prameni pitné vody, který byl na začátku 17. století považován za léčivý.



POLIČKA

Středověká perlička, hradby, hudba, světnička

NA POMEZÍ ŽĎÁRSKÝCH VRCHŮ MEZI SVITAVAMI A ŽĎÁREM NAD SÁZAVOU LEŽÍ POLIČKA. MĚSTEČKO OPEVNĚNÉ VÍCE NEŽ KILOMETROVÝMI HRADBAMI JE PROSLULÉ SVOU MALEBNOSTÍ I FESTIVALY, KTERÉ PRAVIDELNĚ HOSTÍ. A JESTLI SE NĚČÍM POLIČKA OPRAVDU ZAPSALA DO POVĚDOMÍ, TAK TÍM, ŽE TU ŽIL SLAVNÝ HUDEBNÍ SKLADATEL BOHUSLAV MARTINŮ. A SVĚTE DIV SE! NARODIL SE VE VĚŽI KOSTELA!

Jestli se chcete přesvědčit, vyšplhejte na věž kostela sv. Jakuba – uvidíte sami. Jeho rodná světnička je pouhých 192 schodů vysoko – to přece zvládnete jako nic. Komůrka je to tedy malá, a když si představíte, že tu žilo pět lidí, budete koukat. Víc vám o ní ale řekne



průvodce, který s vámi na věž půjde. A nezapomeňte si užít výhled z ochozu – to za to rozhodně stojí. Z výšky více než 30 metrů uvidíte město a jeho okolí jako na dlani.

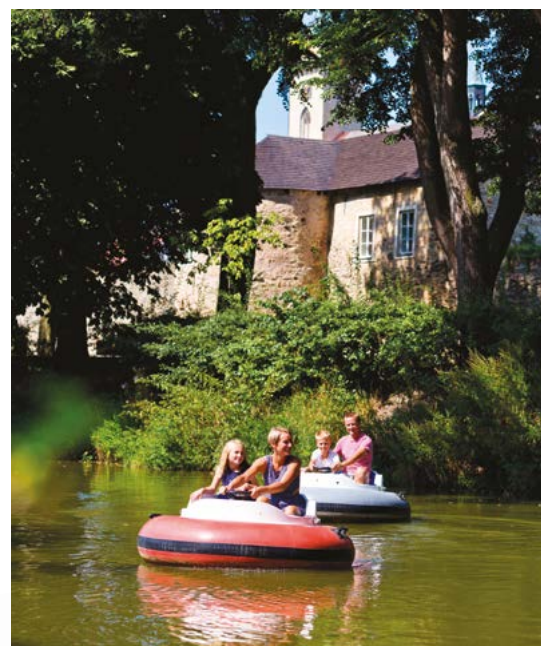
Ještě víc o známém skladateli se můžete dozvědět v Centru Bohuslava Martinů. Mají tam pro vás připravenou moderní expozici, ve které zjistíte všechna fakta, ale i zajímavosti z jeho života, a k tomu si můžete projít i stálé výstavy muzea – interaktivní expozici dějin města Poličky nebo sklářství na Horácku.

Krásy Poličky ale nejlépe vstřebáte při procházce po městě. Vydejte se na prohlídku

místních krás – historického centra, kde na Palackého náměstí stojí barokní radnice s kaplí sv. Františka Xaverského nebo obdivujte morový sloup Neposkvrněného početí Panny Marie, který měří celých 22 metrů. Toulání po městě zakončete na obdivuhodných gotických hradbách s devatenácti baštami. To ale neznamená, že se tam 19x najíte – spíš se dozvíte, jak důležité takové bašty byly pro obranu města. A pokud si objednáte procházku s průvodcem, všechno vám to krásně vysvětlí.

V sezóně se zabavte na některém z vyhlášených poličských festivalů: máme tu na výběr festival klasické hudby Martinů fest, Colour Meeting, který se koná u hradeb v parku nebo multižánrový festival Polička 555 na náměstí. Beze slov se obejde mezinárodní festival pantomimy Mime fest.

V okolí města je ještě jedno místo, které nesmíte minout. Svojanov! Hrad leží 20 km od Poličky, v hlubokém lese, v romantickém zátiší a na první pohled schovaný před zraky návštěvníků. Když ale dojdete až k němu, slibuje netradiční prohlídky, které vás zavedou od komnat a ložnic, přes kuchyni a sklepení až po mučírnu a lapidárium. O pověstí, legendy a strašidla tu není nouze. O víkendech se tu pravidelně konají slavnosti, jarmarky, divadelní představení, ochutnávky a v srpnu ještě každoroční dobývání hradu s bitvami, souboji a potyčkami.



A když už budete tady, projděte si okolní místa. Jak to asi vypadá na Pupku, na Korýtkách a kde a co je Majdalenka, kde dřív bydleli poustevníci a starali se o léčivou studánku?

Prostě – v Poličce a jejím okolí je co objevovat, tak už abyste vyrazili...



JAROMĚŘ

Za magií, do pevnosti, zeleně tu mají dosti...

VYRÁCHAT SE V LEDOVÉ ÚPĚ, PİKNIKOVAT V PARKU NEBO PROLÉZAT TAJEMNÉ CHODBY PODZEMNÍ PEVNOSTI. ZAJĚDTE DO JAROMĚŘE A KOČEJTE SE KOUZLEM MĚSTA, VE KTERÉM MIMO JINÉ NAJDETE I MUZEUM MAGIE NEBO ŽELEZNIČNÍ MUZEUM V BÝVALÉ VÝTOPNĚ.

Komu se nelení, tomu se zelení, říká lidové rčení. A jestli je to pravda, tak v Jaroměři musí mít pěkně napilno.



Na půl cesty mezi Hradcem Králové a Dvořem Králové nad Labem leží město na soutoku tří řek – Labe, Úpy a Metuje. Jaroměř nese přízvisko „Město v zelení“ – a tak se v něm v létě pořádně vydovádíte. Množství cyklostezek, parky, říční koupaliště s atrakcemi, ptačí rezervace s výběhem divokých koní a pevnostní systém hradeb a kasemat, které sice pamatují císařpána, ale stejně je tam pořád dost živo, čekají jen na vás.

Historické centrum Jaroměře připomíná staré časy – projděte kolem kostela sv. Mikuláše na náměstí s morovým sloupem, na jehož vrcholu se tyčí socha Panny Marie od sochaře Matyáš Bernarda Brauna. Zajděte také do Pidimuzea, které láká na unikátní expozici s 48 originálními loutkovými divadly a množstvím rekvizit, které k nim neodmyslitelně patří. Nebo si udělejte procházku a navštivte království mašinek v Železničním muzeu Výtopna Jaroměř u zdejšího nádraží. Najdete tam parní i motorové lokomotivy, osobní a nákladní vozy, ale také další zajímavosti a příslušenství, které s vláčky souvisejí.

A když je velké vedro, užijte si osvěžující koupel v Úpě. V Říčních a slunečních lázních si zaplavete, otužíte se, ulovíte si pstruha k obědu nebo se zakousnete do šťavnatých žebírek. V areálu si můžete zahrát beach volejbal, nohejbal nebo půjčit paddleboard i kajak.

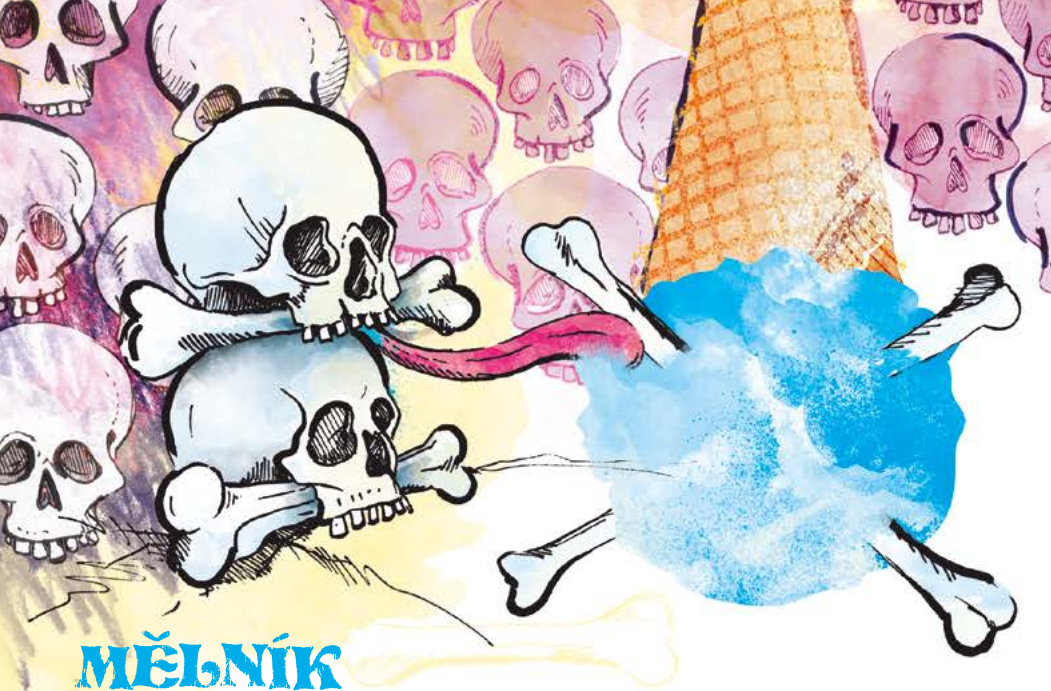
A nakonec můžete zůstat i večer – v areálu se konají i různé koncerty a vystoupení, případně to můžete rozparádit na tanečním parketu vy sami.

O poraněná zvířata se stará Záchraná stánice pro handicapovaná zvířata. Zpestřete si den návštěvou, seznámte se s volně žijícími zvířaty zblízka a zároveň přispějte na provoz stanice. Spojíte příjemné s užitečným.

Možná nevíte, že Jaroměř je spojená ještě s Josefovem – tato část Jaroměře byla dlouho zasvěcena armádě, což hned poznáte podle kasáren i vojenské nemocnice. Takže jestli vás zajímá vojenská historie, tady jste správně. Na své si přijdou ale také milovníci dobrodružství. Největším lákadlem jsou tu určité rozsáhlé podzemní prostory s obytnými kasematami, kde dříve bydleli vojáci. Nyní tu sice žijí už jen netopýři, ale vy se tu dozvíte spoustu zajímavostí z dob, kdy pevnost sloužila svému původnímu účelu. Dovnitř se dostanete s profesionálními průvodci, kteří vás protáhnou přibližně kilometrovým úsekem chodeb. Ale pozor – nezapomeňte se na to pořádně obléknout – uvnitř je totiž jen kolem 10°C. V Josefově ale není zajímavé jen podzemí, najdete tu také několik muzeí a zpřístupněných objektů, které vás zavedou do vojenské historie.

Že už jste si užili podzemí až dost? Projděte se po Josefově a objevte místa, která můžete znát třeba z filmů Musíme si pomáhat, Šarlatán, Nabarvené ptáče nebo z minisérie Božena.





MĚLNÍK

Do Mělníka na vinice, za studnou a do kostnice

NOVÉ TIPY NA VÝLETY VÁS ZAVEDOU K SOUTOKU LABE A VLTAVY, K ZÁMKU DO HOŘÍNA NEBO DO ZOO PÁRKU V ZELČÍNĚ. O DOBRODRUŽSTVÍ TU NEBUDE ROZHODNĚ NOUZE. V MĚLNÍKU MAJÍ TAKY TAJNÉ PODZEMNÍ CHODBY A KRYPTY S KOSTNICÍ PRO TY NEJODVÁŽNĚJŠÍ.

Mělník se původně jmenoval Pšov podle kmene Pšovů, kteří tu bydleli, ale později dostal jméno podle mělníci se horniny, na které se město rozkládá. Až na kopec se zámek je Mělník rovný jako placka, takže si tu užijete procházky a projíždky na kole, které jsou vhodné i pro nejmenší děti. Začněte ale ve městě, ať ho nejdříve pořádně poznáte.



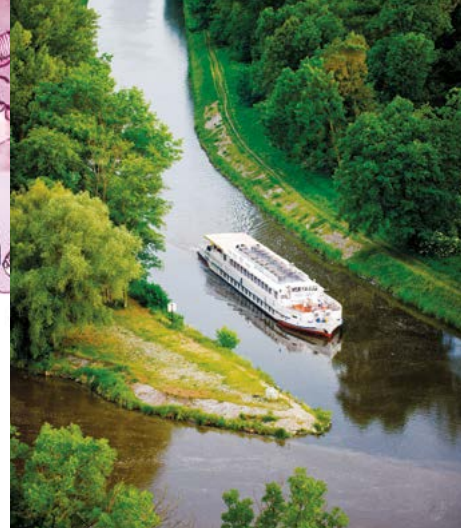
Na historickém náměstí Míru přesně uprostřed najdete skleněnou desku v zemi. Tahle deska znázorňuje původní studnu, ze které v dávných dobách místní čerpali vodu. Studna je dokonce zapsaná v české Guinnessově knize rekordů. Je totiž nejširší českou středověkou studnou s průměrem 4,5 m. Jak byla velká, si můžete představit podle kol, která se od skleněného poklopu rozpínají po ploše náměstí. Hluboká byla celých 54 metrů – schválně se podívejte dovnitř, kam až dohlédnete.

Kolem náměstí jsou rozprostřeny krásné měšťanské domy, na nichž můžete najít i domovní znamení – třeba U Zlatého beránka, U Černého koníčka nebo U Zlatého hroznu, radnice a bývalý kapucínský klášter, ve kterém dnes sídlí Regionální muzeum. Mimo expozice historie města a místní přírody tu najdete také expozici věnovanou vinařství a historickým kočárkům. Posedět tu můžete

stylově v kavárně, která je součástí muzea. Usadte se na hradbách s výhledem do kraje nebo uvnitř – podle chuti a počasí.

A teď pozor – tohle je tip pro ty hoodně odvážné: pod chrámem sv. Petra a Pavla je totiž ukrytá tajemná krypta s kostnicí. Tady jsou úhledně uspořádány kosti tisícovek lidí. Z kostí jsou vystavěny obrazy kotvy, kříže a srdce – symbolů víry, naděje a lásky. Chovat se tu ale musíte tiše, abyste mrtvé nerušili.

A teď něco veselejšího: co třeba vyrazit na zámek? Ten byl vystavěn tak, aby z něj byl výhled na okolní vinice, soutok Labe a Vltavy i posvátnou horu Říp. Přesvědčit se můžete sami – vyrazte na sousední vyhlídkovou věž chrámu, vyběhněte všech 180 schodů a odměnou vám bude při dobré viditelnosti pohled nejen na horu Říp a České středohoří s Milešovkou, ale i na Prahu, Ještěd a na kraj



K. H. Máchy s Bezdězem. Na zámku si můžete samozřejmě prohlédnout také komnaty, sbírky obrazů, starožitností a trofejí, ale taky třeba památky na automobilového závodníka Jiřího Kristiána Lobkowicze, který tu žil na začátku 20. století. Těšit se můžete taky na dětský pokoj, rytířský sál nebo sál s vojenskou výbavou, bubny a děly. Občerstvení nabízí místní cukrárna i vinné sklepy ze 14. století, kde máte možnost degustace vín z produkce zámeckého vinařství, mimo jiné můžete ochutnat Ludmilu ze známého kalamáře. Právě této světlí vděčí Mělničtí dle legendy za založení vinic.

A jen abyste věděli: pod zámek je prý ukryto vojsko krále Václava s třemi sty muži, kteří tu čekají, že vyjedou, kdyby byla naše země v ohrožení. A taky POKLAD! Ten ale hlídá pes s ohnivýma očima, tak pozor na něj.

Jestli jste si dost užili města, je načase vyrazit ven. Vezměte kola a vydejte se po cyklotrase z Mělníka do Zelčína. Po cestě vás čeká spousta úkolů a samozřejmě i zajímavostí a zábavy. Zastavte se na Vrázově vyhlídce, odkud uvidíte Říp i vinici svaté Ludmily, osvězte se v Zooparku Zelčín, kde si prohlédnete a pohláďte oslíky, krávy a jiná domácí zvířátka, a pak pokračujte zpět na zdymadlo v Hoříně. Cestou do města se nezapomeňte pochovat krásnou okolní krajinou. Protože trasa je lehká a krátká, určitě si to parádně užijete.





DVŮR KRÁLOVÉ NAD LABEM

Historie, tradice - provede Vás opice...

NECHTE SE NALÁKAT DO MALEBNÉHO MĚSTA V PODKRKONOŠÍ, KDE MŮŽETE NAVŠTÍVIT JEDNU Z NEJVĚTŠÍCH ZOOLOGICKÝCH ZAHRAD V ČESKÉ REPUBLICE, VYDAT SE PO STOPÁCH KRÁLOVĚDVORSKÉHO POKLADU, NAVŠTÍVIT BAROKNÍ HOSPITÁL KUKS A SLAVNÝ BRAUNŮV BETLÉM V PŘÍRODĚ, AREÁL ŽIREČ NEBO SI ZAJET NA PŘEHRADU LES KRÁLOVSTVÍ. KOČEJTE SE PROCHÁZKOU PO HISTORICKÉM CENTRU MĚSTA NEBO TO ROZJEĎTE DO KOPCE A UŽIJTE SI JÍZDU NA NĚKTERÉ Z CYKLOTRAS V OKOLÍ.



Když se řekne Dvůr Králové nad Labem, asi si nejdřív vybavíte slavnou zoologickou zahradu s rozlehlým africkým safari, kde se přímo před vašima očima pasou stáda žiraf, pobíhají antilopy nebo se sluní lvi. V areálu se seznámíte i s dalšími zástupci říše zvířat – ve venkovních výbězích i vnitřních pavilonech se tu můžete procházet doslova celý den a poznávat exotické ptactvo, šelmy, plazy i ta největší zvířata jako jsou sloni nebo nosorožci. A kdyby vám to nestačilo, klidně se tu i ubytujte. Safari Park Dvůr Králové je otevřen celoročně!

V historickém centru Dvora Králové nad Labem se seznámte s historií města, která sahá až do roku 1270. Na náměstí T. G. Masaryka si prohlédnete stavby z různých období: renesanční Starou radnici, secesní budovu bývalé České spořitelny nebo nádherné měšťanské domy. Uprostřed náměstí nepřehlédnete Mariánský sloup a kašnu se sochou Záboje – hrdiny z Rukopisu královédvorského. Při prohlídce věže kostela sv. Jana Křtitele uvidíte tři zvony: Svatý Jan, Umíráček a Poledník. Průvodce městem vám může dělat aplikace Triphood Se Zábojem po stopách rukopisu

nebo geolokační hra GEOFUN Čarovné koření po prabábě. Pro nejmenší návštěvníky má dvorské informační centrum připravenou hru Zatoulaná zvířátka. Ta vás zavede i na Tyršovo koupaliště, kde se můžete v letních dnech příjemně zchladit.

Ponořte se do historie města ještě hlouběji v Městském muzeu ve Dvoře Králové nad Labem a poznejte také tajemství výroby tradičních vánočních ozdob a perel. Také si prohlédnete plastiky a sochy předních českých sochařů i cyklus olejomalb Křížová cesta.

Další expozice vás zavede do textilních továren, kde se dozvíte, jak se proměňovala výroba, jaké jsou postupy textilního tisku. V prostorách odloučeného pracoviště muzea na nábřeží Jiřího Wolkera jsou umístěny exponáty, které návštěvníkům přiblíží způsoby, druhy a možnosti potisku textilu. Díky původním strojům, doplněným množstvím vzorníků, látek či modrotiskovou dílnou nahlednete pod pokličku nejen tiskařům, ale i designérům, rytcům a vzorkařům.

V nově otevřené Galerii minerálů se seznámíte s polodrahokamy – acháty, křišťály a organity uvidíte v surovém stavu i broušené, poznáte šungit, citrín i onyx. Že to zní exoticky...nooo, nechte se překvapit!

Vydejte se na výlet do blízkého Kuksu: navštivte Šporkův Hospital Kuks s nádhernými zahradami, lapidáriem se sochami, které dělají takové škleby, jaké jste ještě neviděli a taky České farmaceutické muzeum s mnoha tajemnými lahvičkami a jedním zaručeně pravým jednorozcem. Odtud se vydejte na stezku lesem k slavnému Braunovu Betlému, kde na čerstvém vzduchu načerpáte sílu a projdete komponovanou barokní krajinou s výhledy, poustevnou a dalšími zastaveními a sochami, které tu vytvořil Matyáš B. Braun. Novou atrakcí na Kuksu je interaktivní expozice loutek v Galerii Jiřího Nachlingera.



Jak jinak, než na kole si zajedte do Žirče. Je tu totiž cyklomuzeum: největší expozice cyklistiky ve Střední Evropě láká na velocipedy se sedátky proklatě vysoko, kola, která si zahrála ve filmu, ale třeba i slavný český Favorit. V blízkosti se nechte unášet vůněmi v bylinkové zahradě a posedte ve stylové kavárně s vyhlášenými domácími zákusky a limonádami. Tady můžete podpořit nemocné s roztroušenou sklerózou, kteří tu bydlí.

Další cyklotrasa vás zavede na přehradu Les Království u Bílé Třemešné – jednu z nejkrásnějších přehrad u nás. Ta připomíná hrad s věžemi a nedivili bychom se, kdybyste ji znali z filmů nebo fotek. Pokračovat po trase můžete ještě za Krakonošem do Hájemství. Tam najdete mj. prolézačky pro děti, altánek, kde si můžete oddechnout, opéct burty, a taky vidět keltský kalendář nebo model Krakonoš – a samozřejmě – samotného pána hor – Krakonoše. Odtud se můžete přes Zábory zase vrátit do Dvora Králové či se vydat cestou necestou po některé z dalších tras.



SOUTĚŽE VĚNNÉ, GENY ZASLOUŽENÉ

SOUTĚŽTE O SUPER CENY, KTERÉ PRO VÁS PŘIPRAVILA VĚNNÁ MĚSTA. VYHRAJTE VSTUPENKY, KNÍŽKY A DÁRKOVÉ PŘEDMĚTY Z MĚST ČESKÝCH KRÁLOVEN.

Od 1. června do 30. září navštivte všech devět věnných měst a hledejte odpovědi na naše otázky. Správné odpovědi doplňte na webové stránce www.vennamesta.cz a postupte do slosování. Slosování proběhne celkem 4x, vždy po ukončení kalendářního měsíce. Výherci budou zveřejněni vždy do 14 dnů od ukončení kalendářního měsíce na uvedeném webu. Jeden soutěžící může soutěžit jen jednou v průběhu celé doby konání soutěže.

SOUTĚŽNÍ OTÁZKY

Jaká zvířátka najdete na sousoší Záboje u kašny na náměstí T. G. Masaryka ve Dvoře Králové nad Labem?

- a) sova, tygr, orel
- b) lev, had, labuť
- c) medvěd, had, orel

Jaký objekt zdobí fasádu domu č. p. 310 na Eliščině nábřeží v Hradci Králové, který lze zahlédnout z protějšího náměstí Svobody od sochy „Bod spojení“, autorky Oleny Dočkové z Ukrajiny?

- a) soška lva
- b) soška královny Elišky
- c) soška Panny Marie

Jaký je počet schodů vedoucích ke vstupu do Tmavé fortny (tzv. Myší díry) mezi hradbami v Chrudimí?

- a) 30
- b) 34
- c) 38

Kolik kamenných žabek je na meteorologickém sloupu uprostřed náměstí Československé armády v Jaroměři?

- a) 2
- b) 4
- c) 6

Víte, jaké nadpřirozené bytosti na vás čekají při projití Pražskou branou do města a z města Mělníka?

- a) čert a Káča
- b) anděl a ďábel
- c) polednice a klekánice

V muzeu hraček Stuchlíkovi v Novém Bydžově je funkční kolejiště z roku 1913. Kolik za sebou mašinka táhne vagonů?

- a) 3
- b) 2
- c) 4

Jaký obchod najdete naproti Městskému muzeu a galerii v Poličce na rohu Palackého náměstí a ulice Tylovoy? (Tento obchod má 2 výlohy – do náměstí i do ulice Tylova).

- a) cukrárnu
- b) květinářství
- c) lékárnu

Jakou podobu má chrlič vody na Staré radnici na náměstí v Trutnově?

- a) lev
- b) netopýr
- c) drak

Jaký text se nachází na hradbách v tzv. Botanické zahradě (vpravo od Klášterské věže) ve Vysokém Mýtě?

- a) SOKOL 1925
- b) Park založil Okrašlovací spolek Vysoké Mýto
- c) hlavní uzávěr plynu



TURISTICKÝ DENÍK - VAŠE VIZITKA

Zavítejte do věnných měst a v každém z nich si poříďte originální turistickou vizitku. Jedno město – jedna vizitka. Nasbírejte všech devět, nalepte do turistického deníku a sérii uzavřete originálním dárkem od nás – bonusovou nálepkou. Turistické vizitky koupíte v informačních centrech.

Poctivě sbíráte? Odměníme vás:

- za návštěvu 3 věnných měst získáte nálepkou s bronzovou korunkou
- za návštěvu 6 věnných měst získáte nálepkou se stříbrnou korunkou
- za návštěvu všech 9 věnných měst získáte nálepkou se zlatou korunkou

Pro získání bonusových nálepek ukažte obsluze svůj turistický deník s nalepenými vizitkami královských věnných měst.

MAGNETY PRO OKO

Novinkou jsou magnety s dominantami věnných měst – za příjemných 25 Kč si odveďte suvenýr s fotkou, která vám bude připomínat výlet. Na lednici nebo nástěnce si tak můžete vyvěsit sochu krále Přemysla Otakara II. z Vysokého Mýta, barokní radnici v Poličce nebo královéhradecký Hučák a další.

DVŮR KRÁLOVÉ NAD LABEM

- 22. 6. Královédvorské léto: Dvůr Fest
- 25. 6. Neckyáda



6. 7. Královédvorské léto: Rock

- 20. 7. Královédvorské léto: Bluegrass
- 23. 7. Svatoanenské zahradní slavnosti
- 3. 8. Královédvorské léto: Dvoráci sobě
- 17. 8. Královédvorské léto: Jazz a swing
- 20. 8. Královédvorský den piva
- 31. 8. Královédvorské léto: Country
- 10. 9. 19. ročník Podzimním Královédvorskem
- 24. 9. Svatováclavské posvícení

HRADEC KRÁLOVÉ

- 3. – 5. 6. Folklorní festival Pardubice – Hradec Králové
- 5. 6. Cyklomaraton Hradec Králové 2022
- 10. 6. Noc kostelů
- 15. – 18. 6. Rock for People 2022
- 24. 6. – 1. 7. REGIONY – Mezinárodní divadelní festival Hradec Králové
- 25. 6. Šampionát Evropy závodů šlapacích vozítek
- 25. 6. Open Skies for Handicapped
- 1. – 2. 7. 156. výročí bitvy u Hradce Králové – Königgrätz 1866
- 27. 8. Poklad na Stříbrném rybníku
- 1. – 4. 9. 20. ročník Královéhradecké veterán rallye memoriálu Zdeňka Kuthana
- 3. 9. Slavnosti královny Elišky
- 3. – 4. 9. Czech International Air Fest 2022 – CIAF 2022
- 16. – 17. 9. Den propagace zemědělství – Královéhradecké krajské dožínky
- 11. – 15. 10. Jazz jde městem / Jazz Goes to Town 2022

květen – září Královéhradecká nábřeží
www.nabrezihk.cz



KULTURNÍ

CHRUDIM

- 25. 6. Svatojánská slavnost u rozhledny Bány



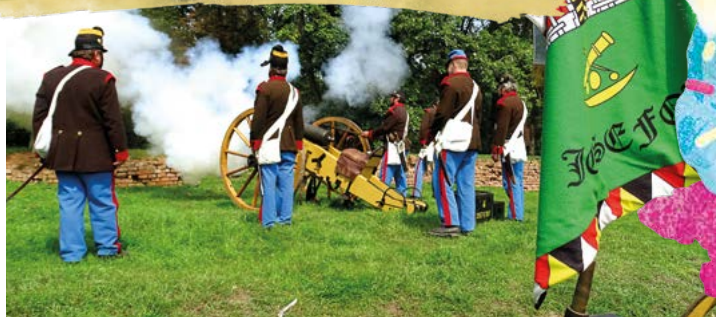
30. 6. – 6. 7. Festival Loutkářská Chrudim

- 5. – 7. 8. Salvátorská pouť
- 12. – 14. 8. Letní barokní scéna
- 20. 8. Manitou Železné hory CARDION – závod horských kol
- 21. – 28. 8. Hudební festival Zlatá Pecka
- 2. – 3. 9. Chrudimské dožínky
- 10. 9. Den otevřených dveří památek
- 15. 10. Rybí jarmark

JAROMĚŘ

- 11. 6. Setkání v travě
- Každé pondělí v červenci a srpnu* Po stopách dezertéra
- 9. 7. Oživlý Josefov
- 9. – 13. 8. Brutal Assault

20. 8. Brány josefovské pevnosti dokořán – zážitková hra 2022



- 3. 9. Dožínkový den v Jaroměři
- 10. 9. Dny evropského dědictví

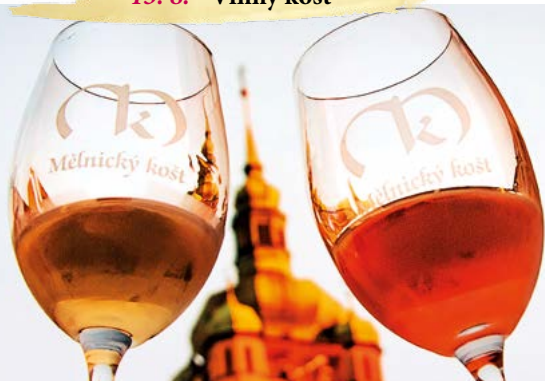
MĚLNÍK

- 11. 6. Mělnický Vrkoč – Mezinárodní folklorní festival
- 18. 6. Mělnická jizerská padesátka
- 5. – 10. 7. Moře u Mělníka – 3. ročník multizánrového festivalu pro celou rodinu

vennamesta.cz

GHUŤOVKY

13. 8. Vinný košť



22. – 24. 8. Kinematograf bratří Čadíků

16. – 18. 9. Mělnické vinobraní

NOVÝ BYDŽOV

7. 5. Pochod na Hrádek

14. 5. Karlova jízda

4. 6. Mekkamen 2022

18. 6. Novobydžovský čtverec – Memoriál Elišky Junkové



25. 6. Tradiční Neckyáda

12. – 15. 8. Svatovavřínecká pouť a posvícení

3. 9. Strašidelný park + Food festival

9. – 10. 9. 26. ročník Fišerův Bydžov

17. 9. Slavnosti vína v Jirákově divadle

POLIČKA

12. – 14. 8. Festival Polička *555

14. – 17. 9. Mime fest 2022 – Mezinárodní festival pantomimy

Akce na hradě Svojanově

4. – 5. 6. Pohádkový Svojanov

2. – 3. 7. Královské slavnosti

16. 7. Sraz veteránů zn. Moskvič

16. – 17. 7. Dobové pokrmy – průlom staletími

18. – 23. 7. Řezbářské dny

21. – 24. 7. Dny práva útrpného

6. 8. – 7. 8. Divadelní pouť

20. – 21. 8. Třicetiletá válka na Svojanově

1. – 2. 10. Dobové pokrmy – 19. století

28. – 29. 10. Svojanovské stíny

TRUTNOV

6. – 7. 5. Už ho nesou! – Městské dračí slavnosti

11. 6. PIVOFEŠT

1. – 5. 6. CIRK-UFF – Mezinárodní festival nového cirkusu



19. – 22. 8. Artu kus festival

4. 9. Trutnovský jarmark

10. 9. Dny evropského dědictví

1. 10. Rýbrcoul duch hor

VYSOKÉ MÝTO

3. – 4. 6. Oslavy 125 let basketbalu

4. 6. Sodomkovo Vysoké Mýto



10. 6. Noc kostelů

18. 6. Oslavy 125 let stavební školy ve Vysokém Mýtě

18. 6. Mikádo fest

28. 6. Randálfest

22. – 26. 8. Týden hudby

4. 9. Kujebike 2022

9. – 10. 9. Městské slavnosti (součástí jsou Gymjam a Kujebácký jarmark)

10. – 11. 9. Dny evropského kulturního dědictví



DVŮR KRÁLOVÉ NAD LABEM

Městské informační centrum
Švehlova 400
544 17 Dvůr Králové nad Labem
tel.: +420 730 182 895
e-mail: info@mudk.cz
www.dvurkralove.cz

HRADEC KRÁLOVÉ

Turistické informační centrum
Eliščino nábřeží 626
500 03 Hradec Králové
tel.: +420 727 827 947
email: info@hkinfo.cz
www.hkinfo.cz

CHRUDIM

Turistické informační centrum
Resselovo náměstí 1
537 01 Chrudim I
tel.: +420 469 657 821
+420 773 993 333
e-mail: info@chrudim-city.cz
www.chrudim.eu
www.chrudimsky.navstevnik.cz

JAROMĚŘ

Turistické informační centrum
nám. Československé armády 16
551 01 Jaroměř
tel.: +420 491 847 220
e-mail: info@jaromer-josefov.cz
www.jaromer-josefov.cz

MĚLNÍK

Turistické informační centrum
Legionářů 51
276 01 Mělník
tel.: +420 602 679 552
e-mail: infocentrum@mekuc.cz
www.ticmelnik.cz

NOVÝ BYDŽOV

Turistické informační centrum
Husova třída 1370
504 01 Nový Bydžov
tel.: +420 778 407 881
e-mail: tic@novybydzov.cz
www.novybydzov.cz

POLIČKA

Informační centrum Polička
Palackého nám. 160
572 01 Polička
tel.: +420 461 724 326
e-mail: info@ic.policka.org
www.ic.policka.org
www.policka.org

TRUTNOV

Turistické informační centrum
Krakonošovo nám. 72
541 01 Trutnov
tel./fax: +420 499 818 245
e-mail: info@ictrutnov.cz
www.trutnov.cz
www.ictrutnov.cz

VYSOKÉ MÝTO

Informační centrum
nám. Přemysla Otakara II. 96
566 01 Vysoké Mýto
tel.: +420 465 466 112
e-mail: infocentrum@vysoke-myto.cz
www.vysoke-myto.cz
infocentrum.vysoke-myto.cz



vennamesta.cz